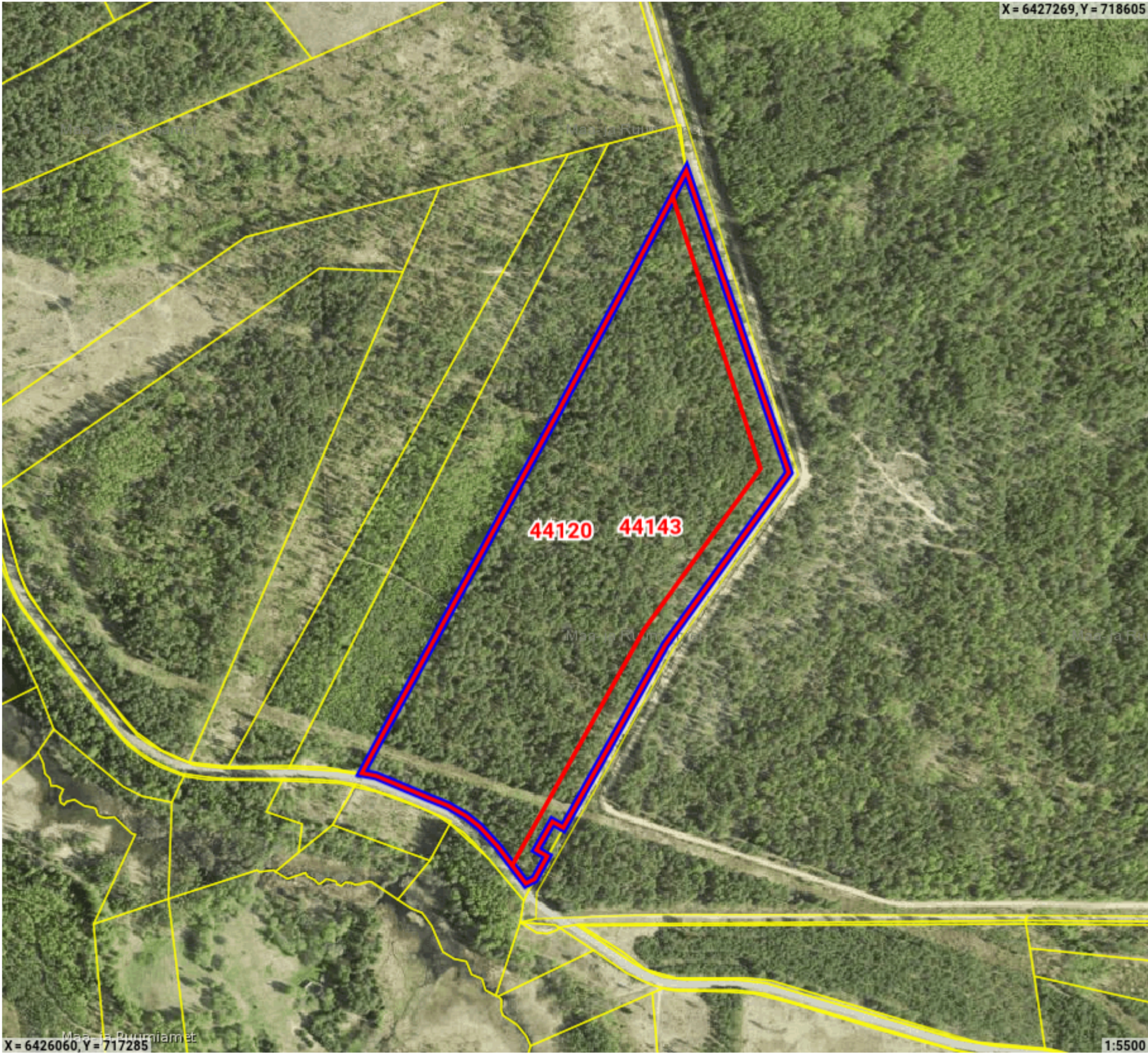


Maatoiming nr: 2025050913660



Legend

- Registreeritud KÜ
- Originaal piirjoon
- Muudetud piirjoon

Katastriüksuse tunnus: 73201:001:2079
Maatüki aadress: Piiriba
ligikaudne maksustamishind: -
Katastriüksuse tunnus: 73201:001:2080
Maatüki aadress: Orava metskond 158
ligikaudne maksustamishind: -



Maatoiming nr 2025050913660

Toimingu andmed

Maatoimingu osalised

Isik	Seos maatükiga	Roll
Setomaa Vallavalitsus		Kohalik omavalitsus
Kliimaministeerium		Omanik
Maa- ja Ruumiamet		Plaani looja
Elektrilevi OÜ		Koormaja

Maakorralduse osaliste nimekiri on automaatselt genereeritud kava kinnitamisel. Maatoimingu menetluse käigus võib menetleja täiendaval kontrollimisel osalisi ja kooskõlastajaid kas lisada või eemaldada.

Maatoiminguga nr 2025050913660 kinnitamisega nõustud algatatud maakorralduse läbiviimisega koostatud maakorralduskava alusel. Kinnitus on ka avaldus katastrimõõdistustingimuste väljastamiseks, kava alusel maatükkide moodustamiseks katastris ehk katastrikandeks ning nõusolekuks maatüki katastriandmete muutmiseks kinnistusraamatus.